

EIGHTY

3

An aerial photograph of a lagoon. The water is a vibrant turquoise color, transitioning to a lighter shade near the shore. A white boat is anchored in the water. On the white sand beach, a rusted, abandoned shipwreck is visible. The lagoon is surrounded by steep, rocky cliffs. The right side of the image shows a cliffside with sparse green vegetation. The text "WELCOME TO LAGOON" and "BIENVENUE CHEZ LAGOON" is overlaid in the center of the image.

WELCOME TO LAGOON
BIENVENUE CHEZ LAGOON

Since 1984, Lagoon has been opening the world's seven seas to the insatiable human curiosity. At Lagoon, we infuse our love for the sea and our admiration for nature in the construction of our boats. For you, we always aim for excellence.

Depuis 1984, la marque ouvre les 7 mers du monde à l'insatiable curiosité humaine. Chez Lagoon, nous infusions notre amour de la mer et notre admiration pour la nature dans la construction de nos bateaux. Pour vous, nous visons toujours l'excellence.

FOUNDED ON EXCELLENCE AU FONDEMENT DE L'EXCELLENCE

Since its creation – day after day, year after year – the Lagoon crew has engaged in a quest: a demanding, rigorous, perpetual quest for excellence.

Depuis sa création - jour après jour, année après année - les équipes Lagoon sont engagées dans une quête. Une quête exigeante, rigoureuse, perpétuelle. Celle de l'excellence.



"The shipyard in Bordeaux is the home of the great Lagoons. They are born from the hands of its goldsmiths, whose cultural history is yacht construction."

«Le chantier bordelais est la maison des grands Lagoon. Ils sont nés des mains de ses orfèvres, dont la culture historique est la construction de yachts.»

VPLP DESIGN, NAVAL ARCHITECT

"Since the beginning, we've proudly built a total of 88 boats over 75 feet, including 52 SEVENTY 7 & SEVENTY 8 and 36 custom-built (one-off) boats."

«Depuis les débuts, nous avons construit avec fierté un total de 88 bateaux de plus de 75 pieds, dont 52 SEVENTY 7 & SEVENTY 8 et 36 bateaux customisés (one-off).»

THOMAS GAILLY, LAGOON BRAND DIRECTOR

A UNIQUE EXPERIENCE UNE EXPÉRIENCE UNIQUE

Our experts at Lagoon will accompany and assist you throughout your purchase, from the definition of your boat to the search for solutions in personalization, to make your yacht unique. Whether it is to customize your future boat, to create hull color simulations, to work on interior layouts, woodwork, or upholstery, our dedicated crew places a renowned savoir-faire and entirely personalized service at your disposal.

Nos experts Lagoon vous accompagnent tout au long de votre projet, de la définition de votre bateau à la recherche de solutions de personnalisation, pour rendre votre yacht unique. Qu'il s'agisse de customiser votre futur bateau, de procéder à des simulations de couleur de coque, de travailler sur les aménagements intérieurs, les boiseries, ou la sellerie, notre équipe dédiée met à votre disposition un savoir-faire reconnu et un service entièrement personnalisé.

Tailor your dream

Votre rêve sur-mesure



[DREAM] Related to the desire to discover, travel, and seek personal fulfillment.

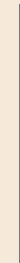
[RÊVE] *Lié au désir de découverte, de voyage ou d'accomplissement personnel.*

Autonomy

Ambition

Custom

Space



**TIMELESS DESIGN,
CONTEMPORARY NOTES**

DESIGN INTÉMPOREL,
NOTES CONTEMPORAINES

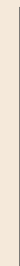
Inspired by contemporary architectural codes, each living space aboard this sleek yacht invites you to take full advantage of the natural light and breathtaking 360° ocean views.

Inspiré des codes architecturaux contemporains, chaque espace de vie à bord de ce yacht aux lignes élancées, invite à profiter pleinement de la lumière et des vues imprenables à 360° sur l'océan.

Autonomy

Ambition

Custom



**A TRIBUTE TO SKILLED
CRAFTSMANSHIP**

UN HOMMAGE AU SAVOIR-FAIRE

Each detail on board is designed to be personalized. The EIGHTY 3 features the spirit of a motor yacht with the distinct personality of a Lagoon, with options including bespoke furniture, upholstery, and accessories.

À bord, chaque détail est conçu pour être personnalisable. Le EIGHTY 3 incarne l'esprit du motor yacht avec la personnalité Lagoon, grâce aux choix sur-mesure en matière de mobilier, de selleries et d'accessoires.

Autonomy

Ambition



A YACHT SHAPED BY EXCELLENCE

UN YACHT FAÇONNÉ
PAR L'EXCELLENCE

Created by and for the boldest minds, the EIGHTY 3 is the result of a collaboration between one of the most respected shipyards in the world of superyachts and brilliant, world-renowned naval architects specializing in catamarans. Her open design affords an exceptional view, with an aft cockpit open to the horizon, a modular swim platform, and an opening balcony.

Pensé par, et pour les esprits audacieux, le EIGHTY 3 est le fruit d'une alliance de talents entre l'un des chantiers les plus respectés dans le monde des superyachts et celui d'architectes brillants et reconnus dans l'univers du catamaran. Sa conception, basée sur l'ouverture, promet une vue privilégiée grâce à son cockpit arrière ouvert sur l'horizon, sa plateforme modulable et sa porte de bordée, unique.

Autonomy

THE PRECIOUS TIME OF MASTERED CRUISING

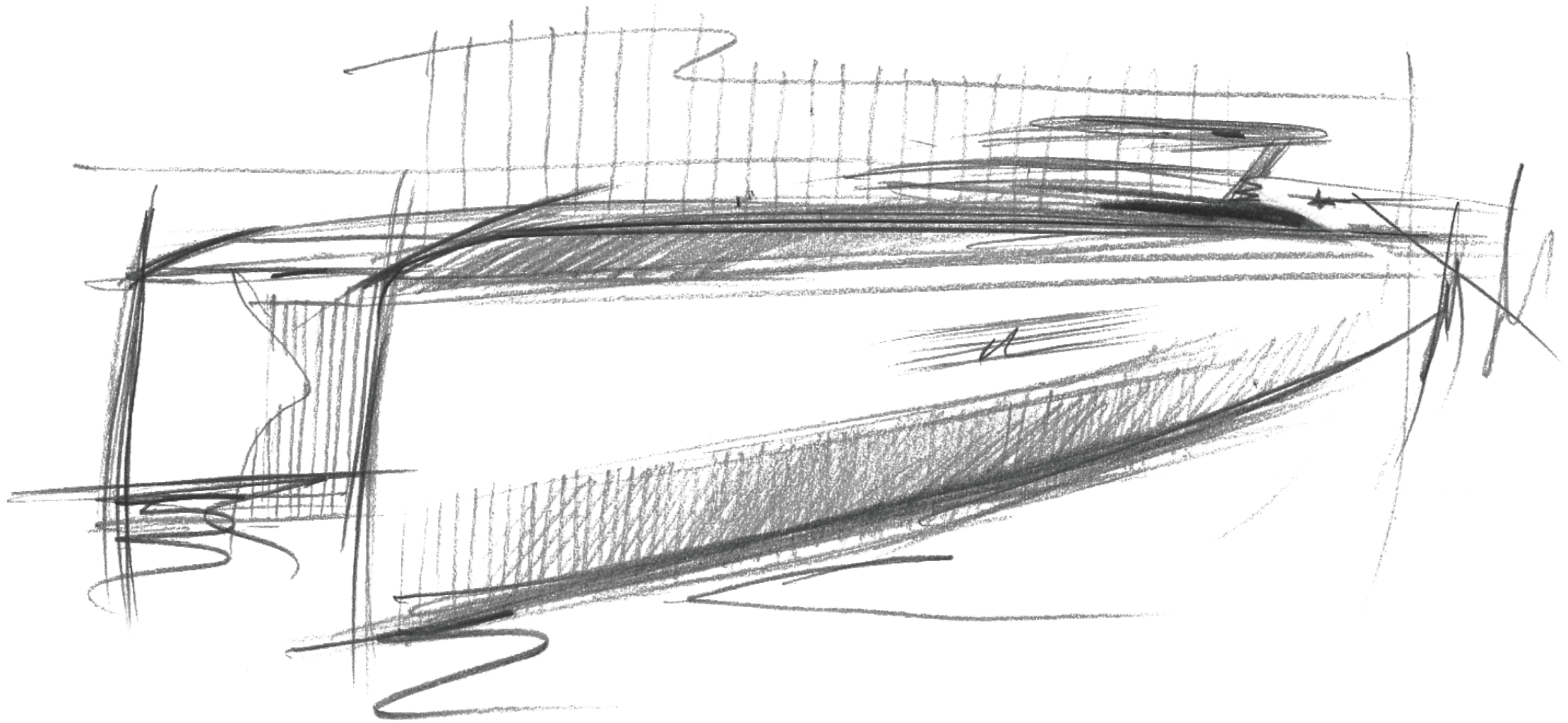
LE TEMPS PRÉCIEUX DES CROISIÈRES MAÎTRISÉES

Agile on coastal cruises, the EIGHTY 3 also offers an impressive range of 3,500 nautical miles, enabling you to travel the world.

On board, her flush main deck ensures a perfectly seamless connection with the environment, while equipment for leisure activities, such as a jet ski or dinghy, offer complete freedom to explore.

Agile en navigation côtière, le EIGHTY 3 offre également une autonomie de 3,500 milles, permettant de voyager autour du monde en totale liberté.

À bord, le pont principal de plain-pied assure une connexion parfaite avec l'environnement, tandis que les équipements de loisirs, tels que le jetski et l'annexe, sont l'idéal pour profiter d'une après-midi au mouillage.



From the sketchbook of the exterior designer, Patrick le Quément.

Extrait du carnet du designer extérieur, Patrick le Quément.

EIGHTY 3
MOTOR YACHT
Non-contractual image



EIGHTY 3
MOTOR YACHT

Non-contractual image



An exterior surface area of nearly 300 m²!
Une surface extérieure de près de 300 m² !



Personalize the aft cockpit and prepare for your next destination at sea.
Personnalisez votre cockpit selon vos envies pour vivre un voyage qui vous ressemble.





The forward cockpit is designed for you to enjoy time with friends and loved ones in perfect privacy.
Le cockpit avant est aménagé pour profiter de ses proches en toute intimité.



A king-sized berth with a sea view.
Lit King size vue mer.



EIGHTY 3

MOTOR YACHT

Non-contractual image



A beach club just for you.
Une plage rien que pour vous.



From the aft cockpit, to the front cockpit: one level.
Du cockpit arrière au cockpit avant : un seul niveau.

EIGHTY 3
MOTOR YACHT

Non-contractual image



An interior focused on the outside: 360° view everywhere.
Un intérieur tourné vers l'extérieur: une vue à 360° pour admirer l'horizon.

EIGHTY 3
MOTOR YACHT

Non-contractual image

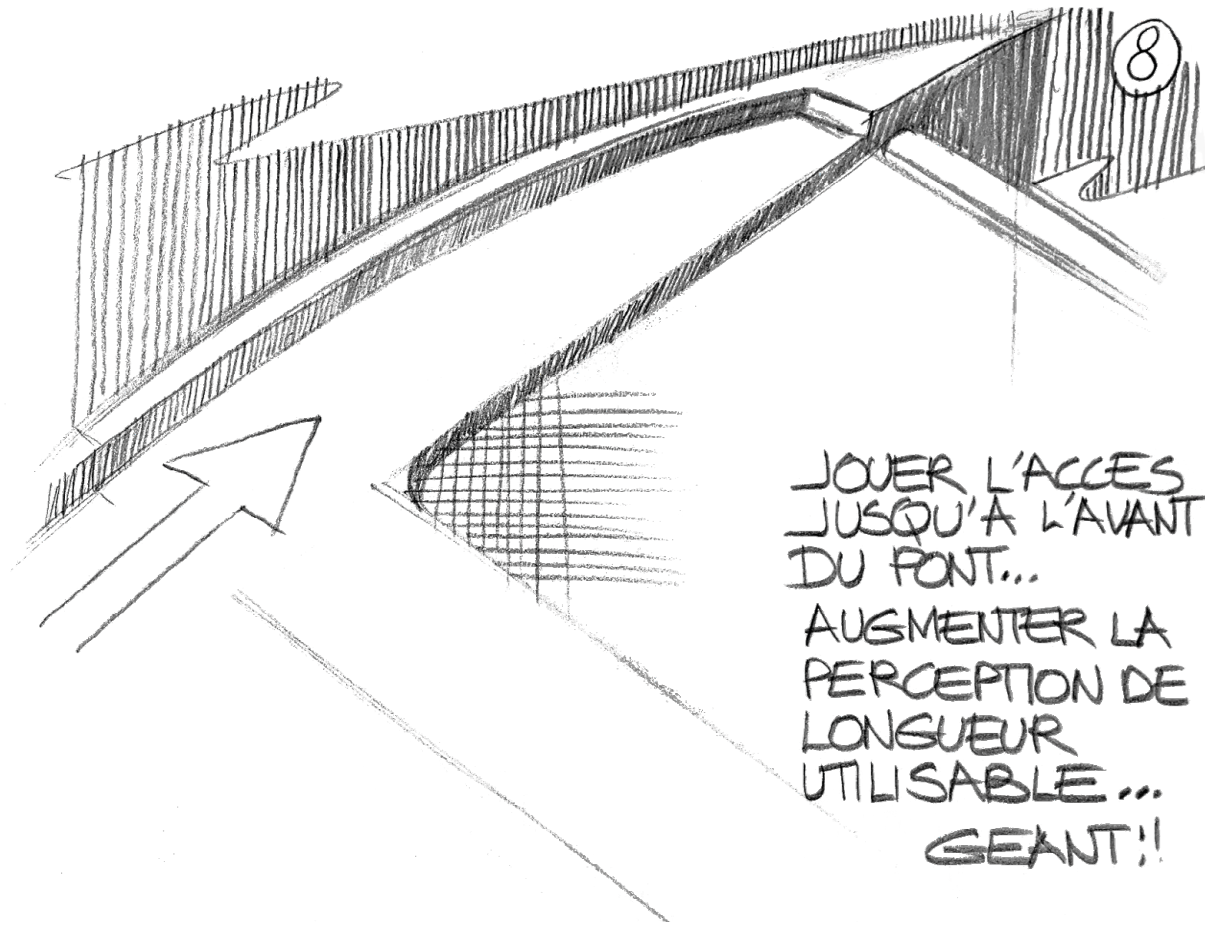


Designed to enjoy friends and family.
Conçu pour accueillir ses amis et sa famille.



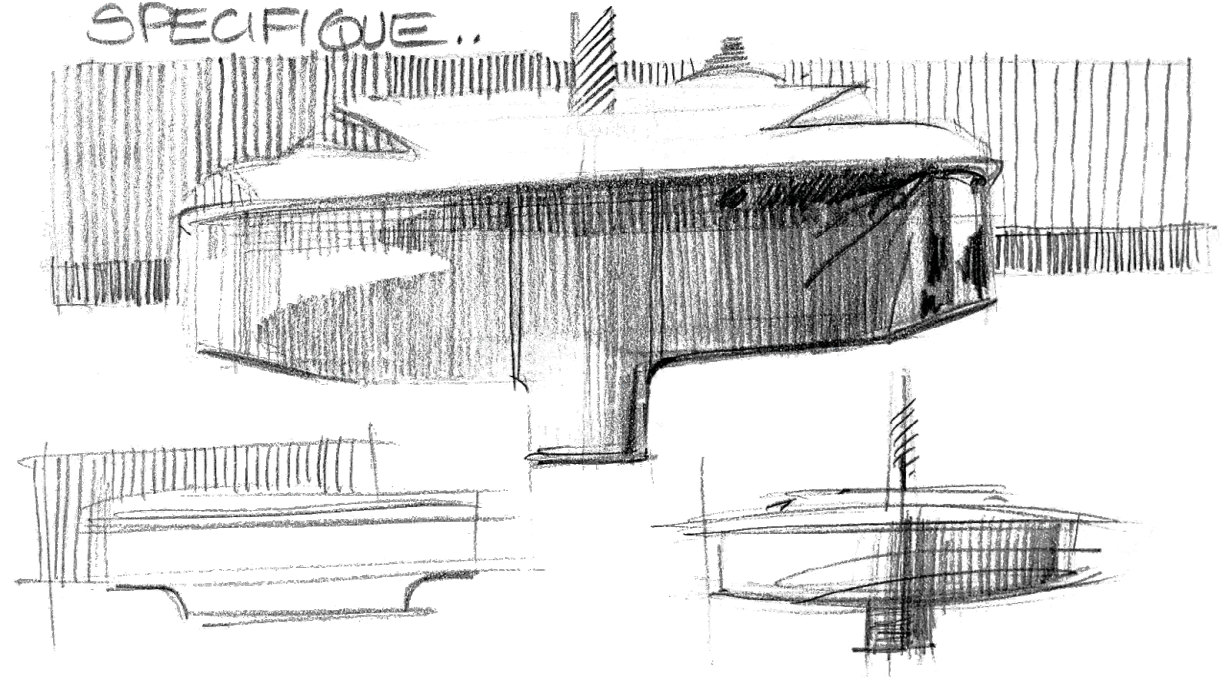
An interior in the style of a seaside villa.

Un intérieur qui reprend les codes des villas de bord de mer.



JOUER L'ACCES
JUSQU'A L'AVANT
DU PONT...
AUGMENTER LA
PERCEPTION DE
LONGUEUR
UTILISABLE...
GEANT!!

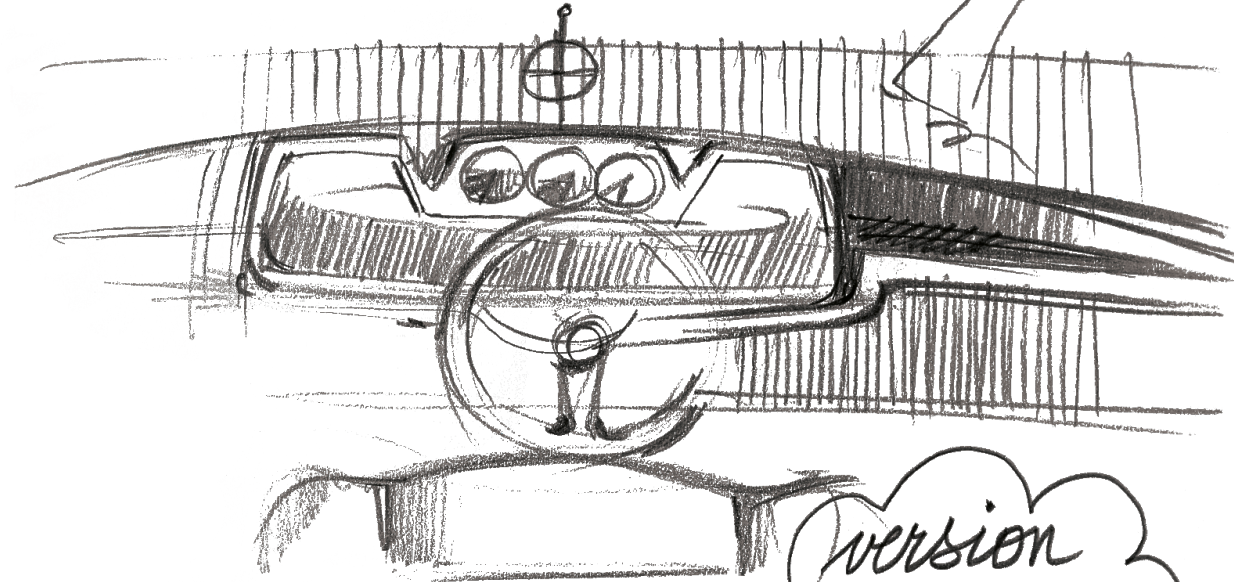
UTILISER TOUTES LES
ASTUCES POUR AUGMENTER
LA VISION SUR LA MER &
AFFIRMER CETTE PRESTATION
LAGOON DANS UNE
SIGNATURE DESIGN
SPECIFIQUE..



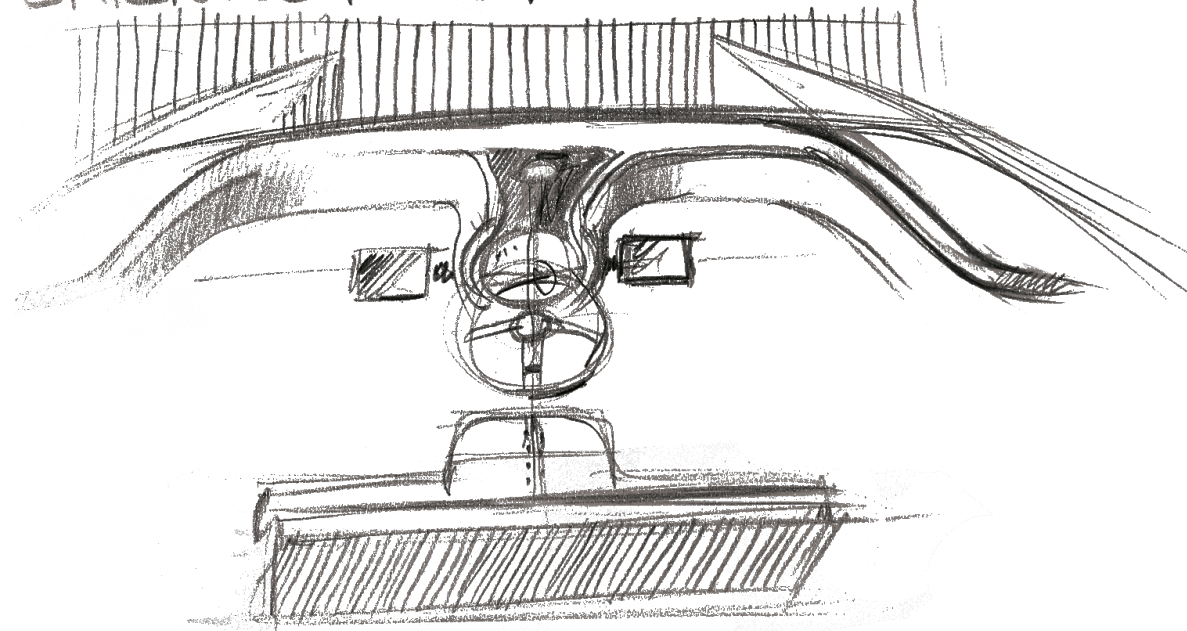
From the sketchbook of the exterior designer, Patrick le Quément.

Extrait du carnet du designer extérieur, Patrick le Quément.

ON PASSE DE LA
PUISSANCE A LA
MAITRISE...



POSITION CENTRALE
AVEC DES INSTRUMENTS
ORIENTES VERS LE "PILOTE"

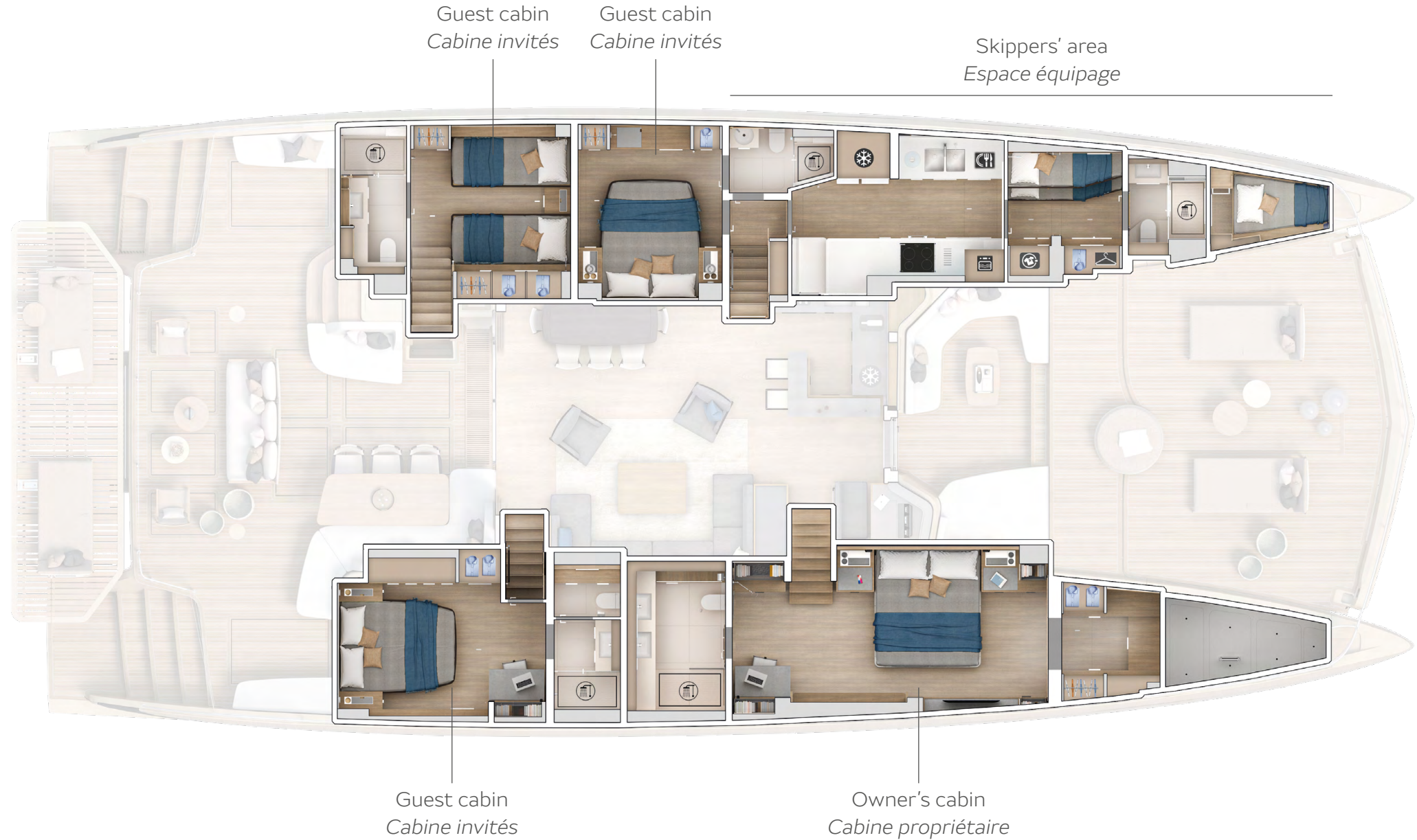


From the sketchbook of the exterior designer, Patrick le Quément.

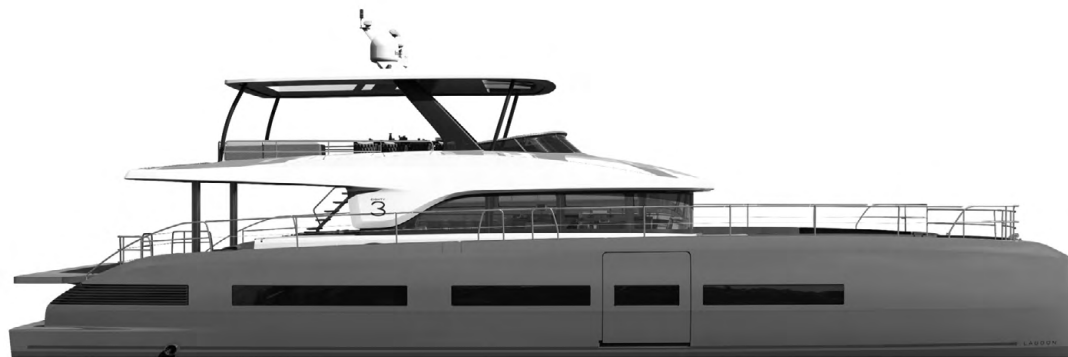
Extrait du carnet du designer extérieur, Patrick le Quément.

EIGHTY 3
MOTOR YACHT
Confidential





4 Cabins - Forward Galley
4 Cabines - Cuisine latérale avant bâbord



TECHNICAL CHARACTERISTICS SPÉCIFICATIONS

Length overall	24,4 m / 80'1"
Hull length	23,91 m / 78'4"
Waterline length	23,85 m / 78'3"
Beam overall	11,00 m / 36'1"
Draft	1,27 m / 4'2"
Light displacement (EC)	68.5 T / 151 017 lbs
Freshwater capacity	2 x 800 l / 2 x 211 US gal
Greywater capacity	2 x 300 l / 2 x 79 US gal
Fuel capacity	8 500 l / 2 246 US gal
Engines	2 x John Deere N13 - 580 HP
Naval architect	VPLP Design
Exterior design	Patrick Le Quément
Interior design	Nauta Design
Design category	A: 14 - B: 18 - C: 24 - D: 40



LAGOON